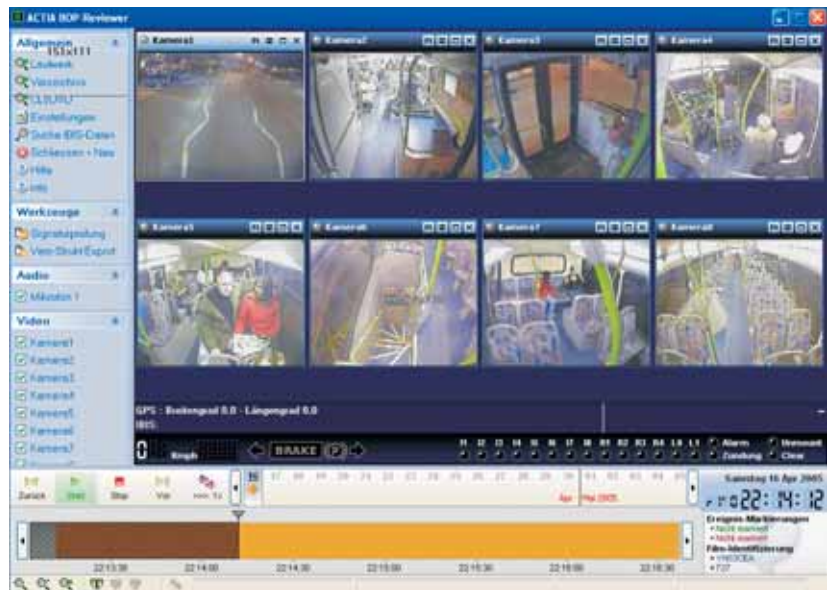


## BOP Reviewer Software

Zahlreiche Funktionalitäten, um die einfache Wiedergabe und Weiterverarbeitung Ihrer vom BOP aufgezeichneten Daten sicherzustellen

### Ihre Vorteile auf einem Blick

- ★ PC Standalone Applikation
- ★ Daten Import- & Exportfunktionen
- ★ Anzeige der IBIS Informationen mit Such- und Filterfunktionen
- ★ bis zu 8 Kamera-Aufnahmen können auf dem Display angezeigt werden
- ★ Datenschutz (Passwort)
- ★ Anzeige der I/O Information (Ereignisdaten)
- ★ Zeit und Datum Anzeige
- ★ Zoom Funktion
- ★ Daten können direkt auf CD/DVD gebrannt werden
- ★ Online Hilfe
- ★ mehrsprachig
- ★ ...



### + Anwenderfreundliche Benutzeroberfläche

Der BOP Reviewer ist eine auf Anwenderbedürfnisse angepasste, einfach zu bedienende Software. Es werden Funktionen bereitgestellt, um die Videodaten, die mit dem digitalen Videoschutzsystem BOP erzeugt worden sind, darzustellen und für andere Applikationen zu exportieren.

Datenströme von bis zu acht Kamera- und einer von vier Audiokanälen können gleichzeitig wiedergegeben werden.

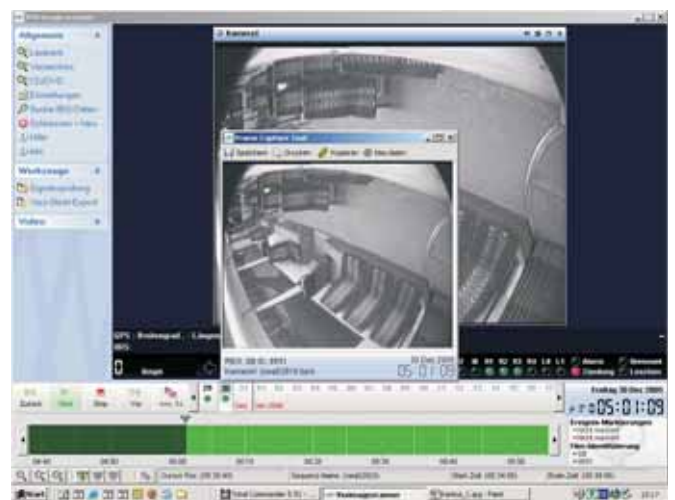
### + Zeitschiene und konfigurierbare Ereignisanzeige

Die zeitlichen Parameter der Videodaten werden grafisch auf einer Zeitschiene abgebildet. So ist es möglich, in bestimmte Abschnitte der Aufzeichnungen zu springen und diese kontrolliert wiederzugeben.

Momentane Ereignisdaten wie GPS Position, Fahrzeuggeschwindigkeit, Zustände von Kontrollleuchten usw. werden übersichtlich auf einer Ereignisleiste eingeblendet.

### + Export Funktion

Über die Export Funktion können Ausschnitte aus Videosequenzen in vom Benutzer vorgegebene Ordner oder externe Speichermedien (Festplatten, USB Speicherstick, CD ROM usw.) gesichert werden.



# ● ● ● Weitere Funktionalitäten

## + IBIS Daten Anzeige mit Suchfunktion



Eine spezielle Suchfunktion für IBIS-Daten erleichtert die Suche nach bestimmten Ereignissen, so kann zum Beispiel nach einer bestimmten Haltestelle gesucht werden und in einer Liste auf dem Bildschirm erscheinen dann alle Einträge dieser Haltestelle mit Datum und Zeit.

## + Datenmanipulationsschutz

Eine Signaturprüfung ermöglicht die Überprüfung der Gültigkeit der geladenen Videodaten anhand eines digitalen Stempels.

Nach erfolgter Prüfung wird sofort durch dargestellten Kontrollleuchten auf dem Bildschirm angezeigt, ob die Daten gültig sind oder ob eine Abweichung gegenüber den originalen Daten festzustellen ist.

## + Audio und Video Anzeige

Die Audioleiste ermöglicht bis zu vier Audiokanäle zu erfassen und abzuspielen. Die Videoleiste ermöglicht bis zu 8 Kamera darzustellen. Durch einfachen Mausklick auf das entsprechende Optionsfeld wird immer nur der entsprechende Kanal aktiviert und dessen Audio- bzw. Videodaten abgespielt. Sind keine Audiodaten verfügbar, wird die Audioleiste insgesamt ausgeblendet.

Im Videofenster können für jedes Videobild Sonderfunktionen wie Zoom, Ausdruck und Speichern (in die Zwischenablage oder in ein Verzeichnis) aufgerufen werden. Zur besseren Zuordnung der Bilder können diese Videofenster individuell umbenannt werden.



## + Grundfunktionen

Die Grundfunktionen (Start, Stopp, langsam, schnell, usw.) sind über Symbole, die einem Videorecorder nachempfunden sind, anzusteuern. Das Gesamtsystem ist sehr logisch aufgebaut und lässt sich sehr einfach mit wenig Schulungsaufwand bedienen.

Die Online-Hilfe (mehrsprachig) ermöglicht eine schnelle Unterstützung des Anwenders. Durch Mausklick erreicht der Benutzer die benötigten Hilfsthemata direkt am Bildschirm.

## i PC Mindestanforderungen

Multimedia PC mit Prozessortakt 1GHz oder höher (\*)  
mind. 128 MB Arbeitsspeicher (RAM) (\*\*)  
Betriebssystem Microsoft Windows 2000/XP/2003  
Freier Festplattenspeicher: 20MB für Installation, mind.10GB für Nutzdaten (\*\*\*)  
DirectX 8.1 kompatible Soundkarte  
DirectX 8.1 kompatible Grafikkarte  
DirectX 8.1 kompatible Gerätetreiber für Sound- und Grafikkarte  
installiertes DirectX 8.1 Paket oder höher  
Microsoft Maus oder kompatibles Gerät zum Bedienen des Mauszeigers.  
USB 2.0 und Firewire kompatible Schnittstellen  
Monitor mit Mindestauflösung 1024x768x256

(\*) Empfohlen: Multimedia PC mit Prozessortakt 2GHz oder höher

(\*\*) Empfohlen: 512 MB Arbeitsspeicher (RAM)

(\*\*\*) Empfohlen: 200 GB freier Festplattenspeicher

## ▶ Kontakt

I+ME ACTIA GmbH  
Dresdenstr. 17/18  
38124 Braunschweig  
Deutschland

Tel.: ++ 49 (0) 531 38 70 1-0  
Fax: ++ 49 (0) 531 38 70 1-88  
Mail: [info@ime-actia.de](mailto:info@ime-actia.de)  
Web: [www.ime-actia.de](http://www.ime-actia.de)